

# indicadores económicos Burgos

febrero de 2012

\_el importe de la **licitación de obra pública** acumula durante 2011 una reducción del **-60,3 %**; en Castilla y León el descenso se detiene en un **-8,0 %**.

\_los crecimientos de las cifras de **viajeros (+1,7 %)** y de **pernoctaciones (+1,4 %)** en el conjunto de 2011 apuntan un contenido dinamismo de la actividad turística.

\_la tasa de variación interanual del **IPC provincial** de enero disminuye cinco décimas y se sitúa en el **+2,6 %**; el índice nacional desciende cuatro décimas y se establece en el **+2,0 %**.

\_el valor acumulado de las **exportaciones** de las empresas burgalesas hasta noviembre de 2011 anota un incremento interanual del **+22,8 %**, con un grado de cobertura del **124,9 %**.

\_la **tasa de paro** aumenta en el último trimestre de 2011 y se fija en el **14,8 %**; en el conjunto regional alcanza un **17,2 %** y en el nacional se eleva hasta un **22,9 %**.

\_la **tasa de actividad** desciende hasta un **58,8 %**, manifestando un valor superior al recogido a nivel autonómico (**55,5 %**) pero por debajo del apuntado a nivel estatal (**60,1 %**).

# Indicadores económicos Burgos

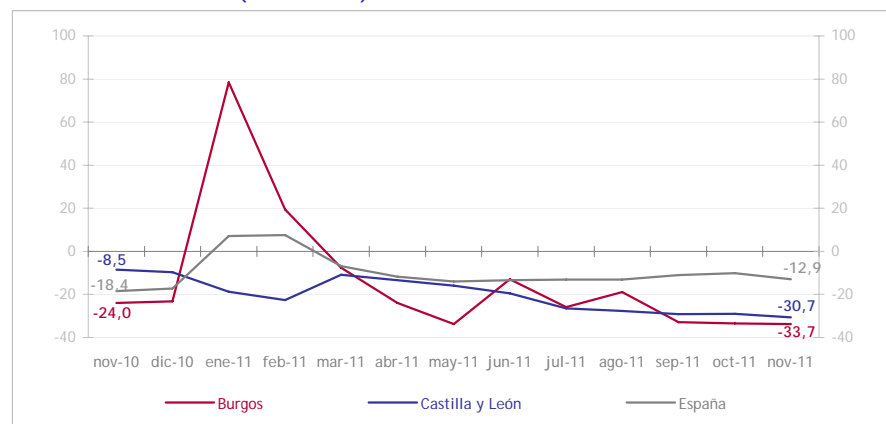
febrero de 2012

patrocinan



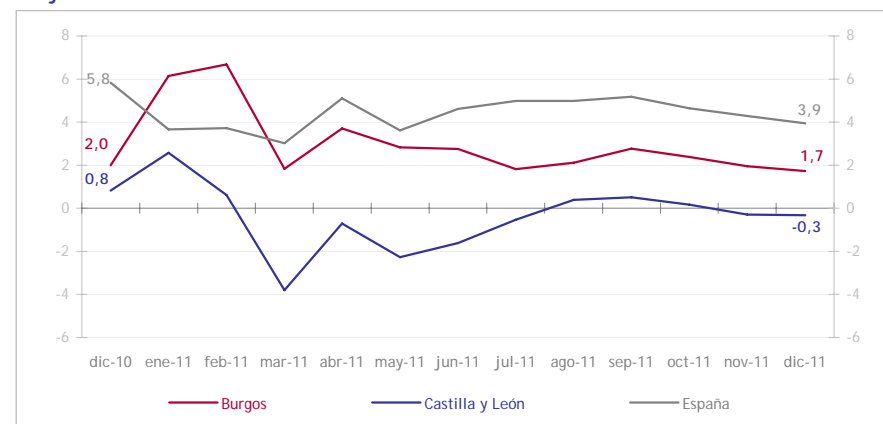
	Período	Ultimo dato disponible	Variación interanual (%)			Variación acumulada anual (%)			Fuente
			Burgos	Castilla y León	España	Burgos	Castilla y León	España	
<b>Actividad y Producción</b>									
Ventas Cemento (miles de Tm.)	ene-11	13,3	32,1	17,9	2,6	32,1	17,9	2,6	OFICEMEN
Licitación Oficial (miles de euros)	dic-11	23.859,6	-51,5	-80,8	-73,0	-60,3	-8,0	-48,1	SEOPAN
Obra Civil (miles de euros)	dic-11	234,8	-99,5	-85,2	-71,2	-86,1	15,7	-38,6	SEOPAN
Edificación (miles de euros)	dic-11	23.624,9	4262,6	-67,4	-75,9	-8,6	-51,8	-61,5	SEOPAN
Visados Obra Nueva (nº viviendas)	nov-11	41	-36,9	-47,8	-40,1	-33,7	-30,7	-12,9	MFOM
Prod. Bruta de Energía Eléctrica (gwh)	ago-11	610,4	3,8	50,1	-2,1	2,1	17,2	-2,2	MITYC
<b>Demanda Interna</b>									
Consumo de Electricidad (gwh)	4º trim. 10	602,2	3,9	1,9	3,8	2,8	-0,7	3,4	EREN-MITYC
Matriculación Turismos (uds.)	ene-12	336	-4,0	-12,6	1,9	-4,0	-12,6	1,9	DGT
Matriculación Camiones (uds.)	ene-12	34	-42,4	-33,4	-18,9	-42,4	-33,4	-18,9	DGT
Viajeros	dic-11	37.549	-2,3	-0,9	-1,8	1,7	-0,3	3,9	INE
Pernoctaciones	dic-11	59.887	-2,5	-1,7	2,0	1,4	-0,9	6,9	INE
Grado Ocupación Hotelera por plazas (%)	dic-11	23,1	0,1	-0,6	0,6	-	-	-	INE

Visados de Obra Nueva (nº viviendas) - Tasa de variación acumulada anual



Fuente: MFOM. Elaboración propia

Viajeros - Tasa de variación acumulada anual



Fuente: INE. Elaboración propia

# Indicadores económicos Burgos

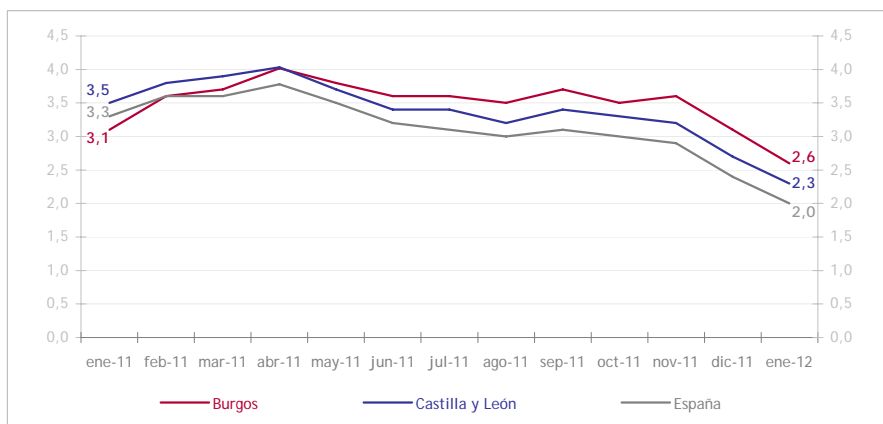
febrero de 2012

patrocinan



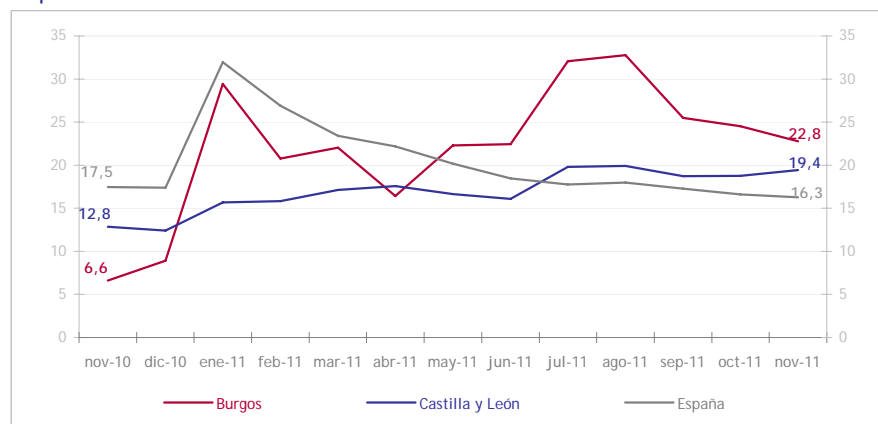
	Período	Ultimo dato disponible	Variación interanual (%)			Variación acumulada anual (%)			Fuente
			Burgos	Castilla y León	España	Burgos	Castilla y León	España	
<b>Índice de Precios de Consumo (IPC)</b>									
General	ene-12	100,4	2,6	2,3	2,0	-1,2	-1,2	-1,1	INE
Alimentación	ene-12	101,7	2,5	2,4	2,3	0,1	0,2	0,3	INE
Vivienda	ene-12	102,6	6,3	5,0	3,4	0,9	0,6	0,5	INE
Vestido y calzado	ene-12	92,6	0,0	0,1	0,1	-14,1	-14,7	-14,4	INE
<b>Comercio Exterior</b>									
Importaciones (millones de euros)	nov-11	263,4	67,0	10,7	5,3	34,8	17,8	10,4	AEAT
Exportaciones (millones de euros)	nov-11	235,7	6,2	25,8	13,4	22,8	19,4	16,3	AEAT
Saldo Balanza (millones de euros)	nov-11	-27,7	-	-	-	-	-	-	AEAT
<b>Sector Financiero</b>									
Depósitos (millones de euros)	3º trim. 11	11.868,9	2,7	6,4	-1,2	-1,5	3,4	-2,5	Banco España
Créditos (millones de euros)	3º trim. 11	14.453,6	-3,3	-1,7	-2,1	-2,6	-1,8	-2,4	Banco España
Hipotecas (millones de euros)	nov-11	107,0	57,8	-38,3	-33,5	-26,7	-35,8	-36,1	INE

IPC General - Tasa de variación interanual



Fuente: INE. Elaboración propia

Exportaciones - Tasa de variación acumulada anual



Fuente: AEAT. Elaboración propia

# Indicadores económicos Burgos

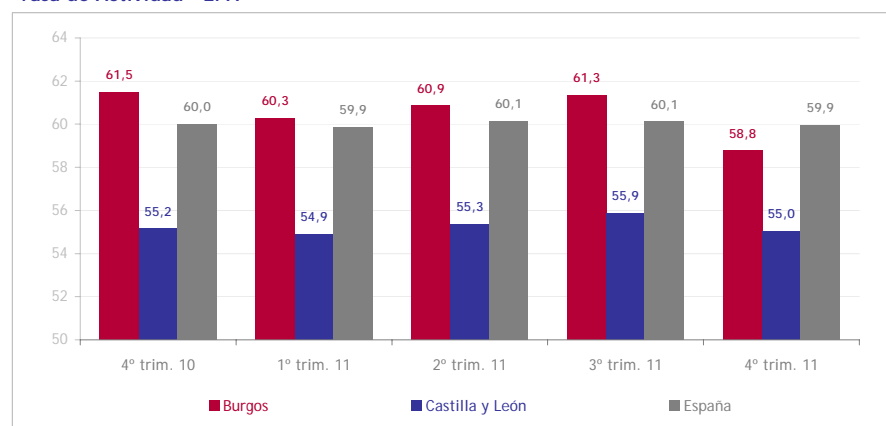
febrero de 2012

patrocinan



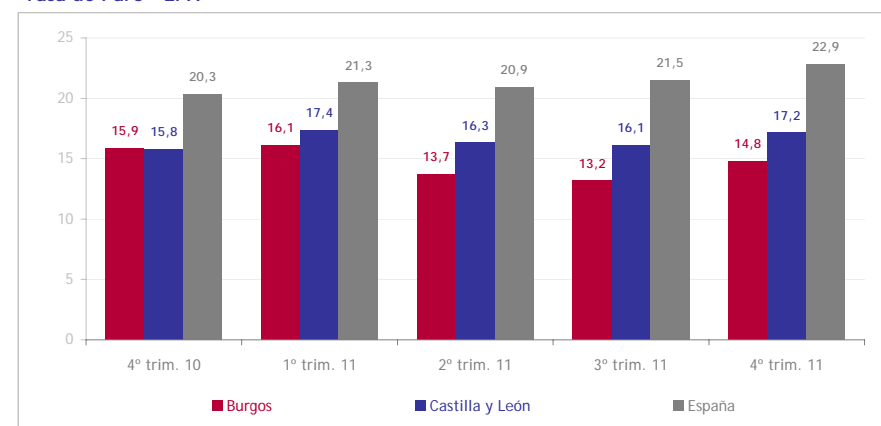
	Período	Ultimo dato disponible	Variación interanual (%)			Variación acumulada anual (%)			Fuente
			Burgos	Castilla y León	España	Burgos	Castilla y León	España	
<b>Mercado de Trabajo</b>									
Población Activa (miles de personas)	4º trim. 11	180,2	-5,1	-0,8	-0,1	-5,1	-0,8	-0,1	INE-EPA
Población Ocupada (miles de personas)	4º trim. 11	153,4	-3,9	-2,4	-3,3	-3,9	-2,4	-3,3	INE-EPA
Población Parada (miles de personas)	4º trim. 11	26,7	-11,3	7,9	12,3	-11,3	7,9	12,3	INE-EPA
Ocupados Agricultura (miles de personas)	4º trim. 11	8,4	-28,2	0,3	0,5	-28,2	0,3	0,5	INE-EPA
Ocupados Industria (miles de personas)	4º trim. 11	32,6	-16,8	0,9	-3,7	-16,8	0,9	-3,7	INE-EPA
Ocupados Construcción (miles de personas)	4º trim. 11	11,3	-13,1	-16,6	-18,8	-13,1	-16,6	-18,8	INE-EPA
Ocupados Servicios (miles de personas)	4º trim. 11	101,0	5,5	-1,5	-1,6	5,5	-1,5	-1,6	INE-EPA
Paro Registrado (personas)	ene-12	29.708	9,4	7,6	8,7	6,1	5,5	4,0	ECYL
Afiliados S. Social (miles de personas)	ene-12	141,6	-2,5	-2,1	-2,6	-1,6	-1,6	-1,7	MTIN
Tasa de Paro	4º trim. 11	14,8	-1,0	1,4	2,5	-1,0	1,4	2,5	INE-EPA
Tasa de Actividad	4º trim. 11	58,8	-2,7	-0,1	-0,1	-2,7	-0,1	-0,1	INE-EPA
<b>Creación de Empresas</b>									
Sociedades Mercantiles Creadas	dic-11	29,0	-3,3	-3,1	6,6	2,6	-5,9	6,0	INE

Tasa de Actividad - EPA



Fuente: INE. Elaboración propia

Tasa de Paro - EPA



Fuente: INE. Elaboración propia

\_patrocinan



\_redacción

